

**19. Änderung des Flächennutzungsplanes "sachlicher Teilflächennutzungsplan Windenergie" der Verbandsgemeinde Pellenz**

**Zeichenerläuterung**

**Harte Tabukriterien**

**Bauflächen**

- Siedlung bzw. bauliche Anlagen im Außenbereich mit Bestandsschutz, z.B. Splittersiedlungen, Einzelgehöfte, Aussiedlerbetriebe oder Wohngebäude (Punkt)
- Siedlung bzw. bauliche Anlagen im Außenbereich mit Bestandsschutz, z.B. Splittersiedlungen, Einzelgehöfte, Aussiedlerbetriebe oder Wohngebäude (Fläche)
- Wohnbaufläche, gemischte Baufläche, im Zusammenhang bebaute Ortsteile im Sinne des § 34 BauGB
- Sonderbaufläche mit schutzbedürftiger Nutzung gem. § 10 BauNVO

**Infrastrukturflächen**

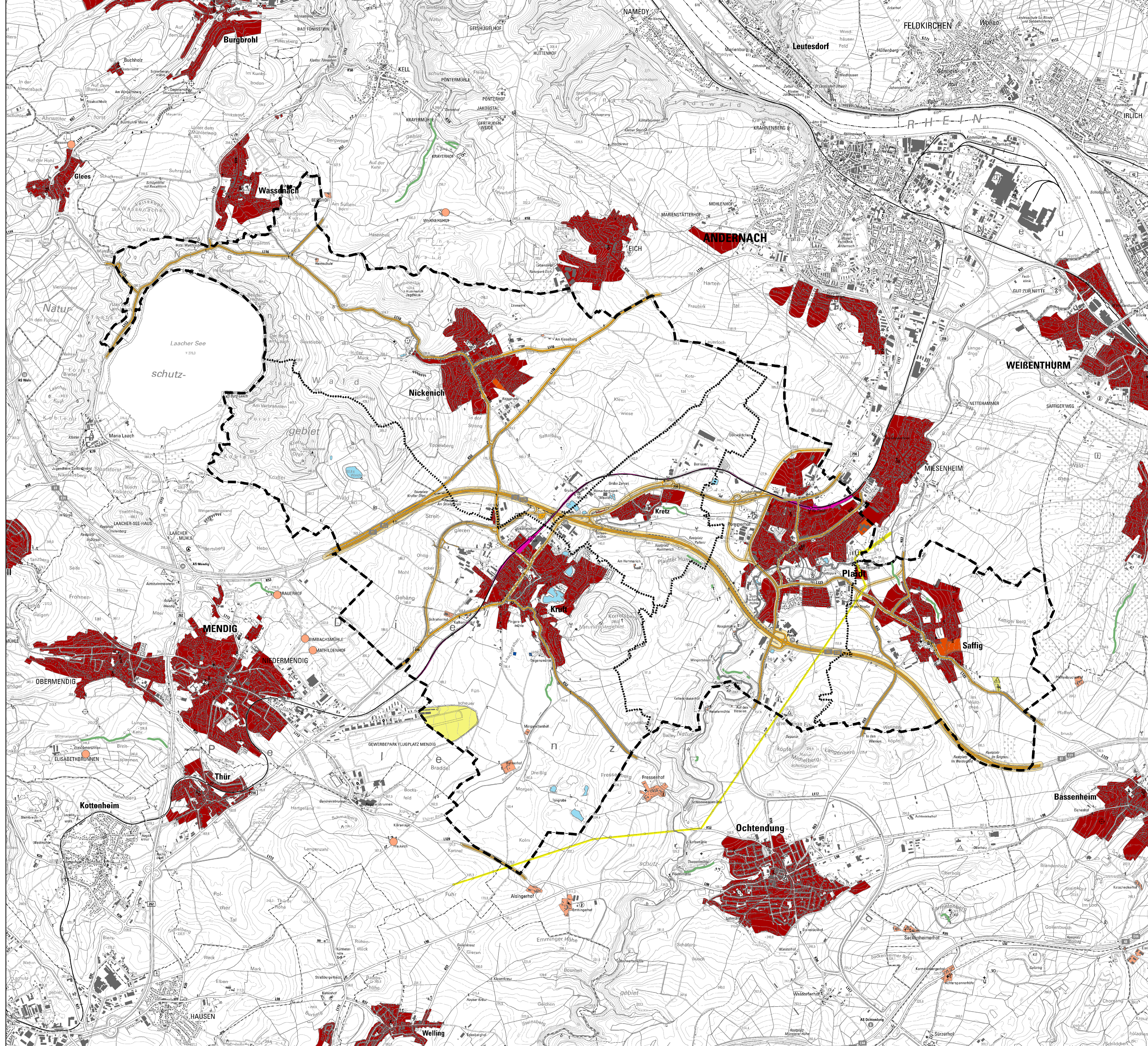
- Strom - Freileitungen ab 110 kV
- Klassifizierte Straßen außerhalb geschlossener Siedlungskörper (Autobahn, Bundesstraße, Landesstraße, Kreisstraße, geplante Straßen FNP)
- Anbauverbotszone der klassifizierten Straßen gemäß § 9 FStrG u. § 22 LStrG
- Gleisanlagen, Schienenwege und gewidmete Bahnanlagen
- Flächen für den Luftverkehr

**Sonstige rechtliche Vorgaben**

- Gewässer

**Sonstige Planzeichen**

- ▲ Hubschrauberlandeplatz
- Geltungsbereich des Flächennutzungsplanes
- Grenze Gemarkung



N  
Maßstab 1 : 25.000

**19. Änderung des Flächennutzungsplanes "sachlicher Teilflächennutzungsplan Windenergie" der Verbandsgemeinde Pellenz**  
Genehmigungsfassung

Stadt / Gemeinde:	Flur:
Gemarkung:	Maßstab: 1 : 25.000
Verbandsgemeinde: Pellenz	Datum: Dezember 2023

Plan 1: "Harte Tabukriterien, Infrastruktur"

Bearbeiter:	Landschaftsarchitekt E. Wilhelm
Änderungen:	Datum: Name: