

19. Änderung des Flächennutzungsplanes "sachlicher Teillächennutzungsplan Windenergie" der Verbandsgemeinde Pellenz

Zeichenerläuterung

Bauflächen

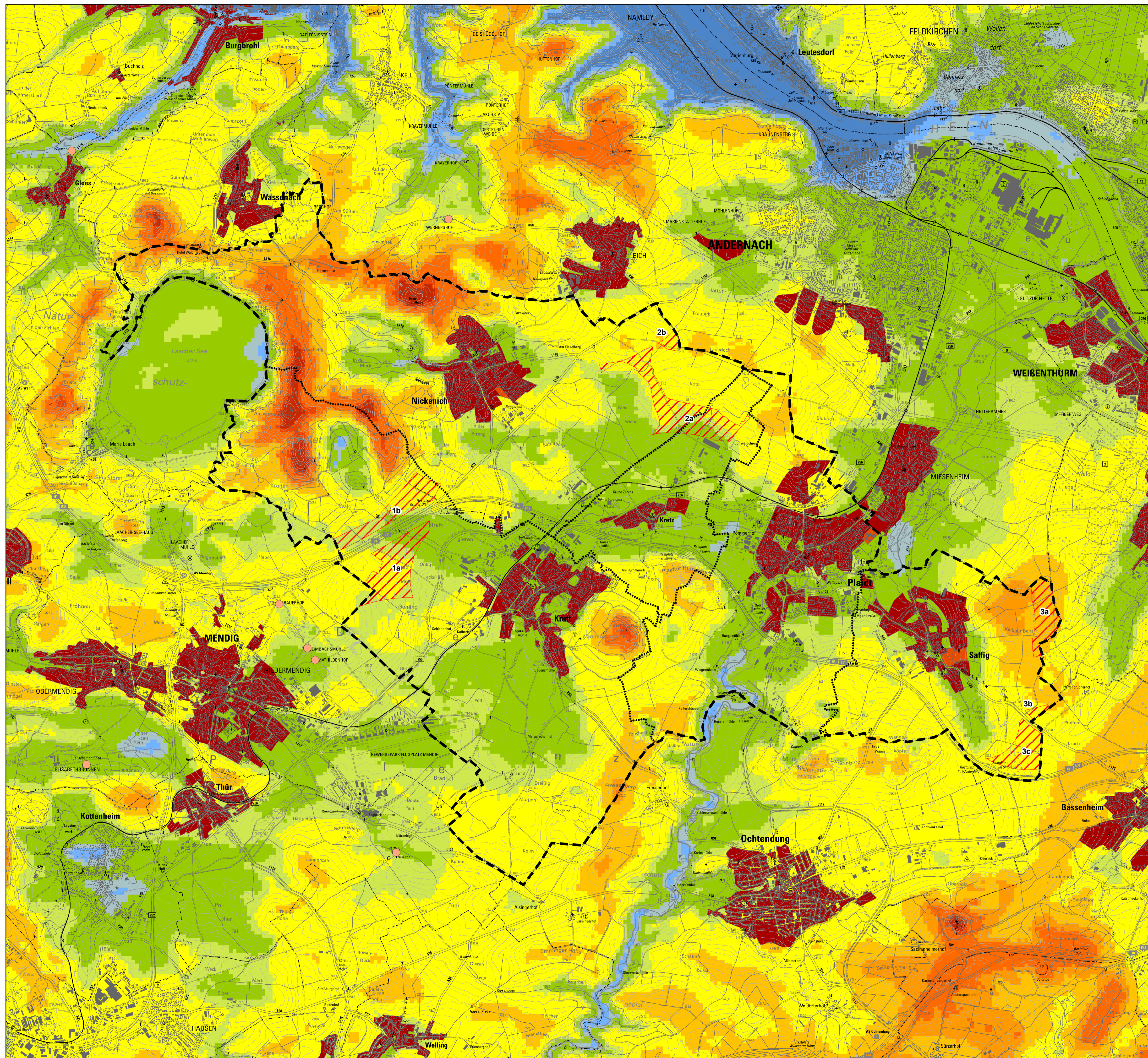
- Siedlung bzw. bauliche Anlagen im Außenbereich mit Bestandsschutz, z.B. Splittersiedlungen, Einzelgehöfte, Aussiedlerbetriebe oder Wohngebäude (Punkt)
- Siedlung bzw. bauliche Anlagen im Außenbereich mit Bestandsschutz, z.B. Splittersiedlungen, Einzelgehöfte, Aussiedlerbetriebe oder Wohngebäude (Fläche)
- Wohnbaufläche, gemischte Baufläche, im Zusammenhang bebaute Ortsteile im Sinne des § 34 BauGB
- Sonderbaufläche mit schutzbedürftiger Nutzung gem. § 10 BauNVO

Mittlere Windgeschwindigkeit in 160 m über Grund (Raster 50 x 50 m; Windatlas Rheinland - Pfalz)

- < 5,0 m/s
- 5,0 bis < 5,2 m/s
- 5,2 bis < 5,4 m/s
- 5,4 bis < 5,6 m/s
- 5,6 bis < 5,8 m/s
- 5,8 bis < 6,0 m/s
- 6,0 bis < 6,2 m/s
- 6,2 bis < 6,4 m/s
- 6,4 bis < 6,6 m/s
- 6,6 bis < 6,8 m/s
- 6,8 bis < 7,0 m/s
- 7,0 bis < 7,2 m/s
- 7,2 bis < 7,4 m/s
- 7,4 bis < 7,6 m/s
- 7,6 bis < 7,8 m/s
- 7,8 bis < 8,0 m/s

Sonstige Planzeichen

- ▲ Hubschrauberlandeplatz
- Grenze Verbandsgemeinde
- Grenze Gemarkung
- ▨ Konzentrationsflächen für die Windenergienutzung
- 5 Gebietsnummer



Maßstab 1 : 25.000

19. Änderung des Flächennutzungsplanes "sachlicher Teillächennutzungsplan Windenergie" der Verbandsgemeinde Pellenz
Genehmigungsfassung

Stadt / Gemeinde:	Flur:
Gemarkung:	Maßstab: 1 : 25.000
Verbandsgemeinde: Pellenz	Datum: Dezember 2023

Plan 4:
Informationsplan "Windhöffigkeit"

Bearbeiter:	Landschaftsarchitekt E. Wilhelm	
Änderungen:	Datum:	Name: