

Plan 6: Sichtbarkeit Konzentrationsfläche 3

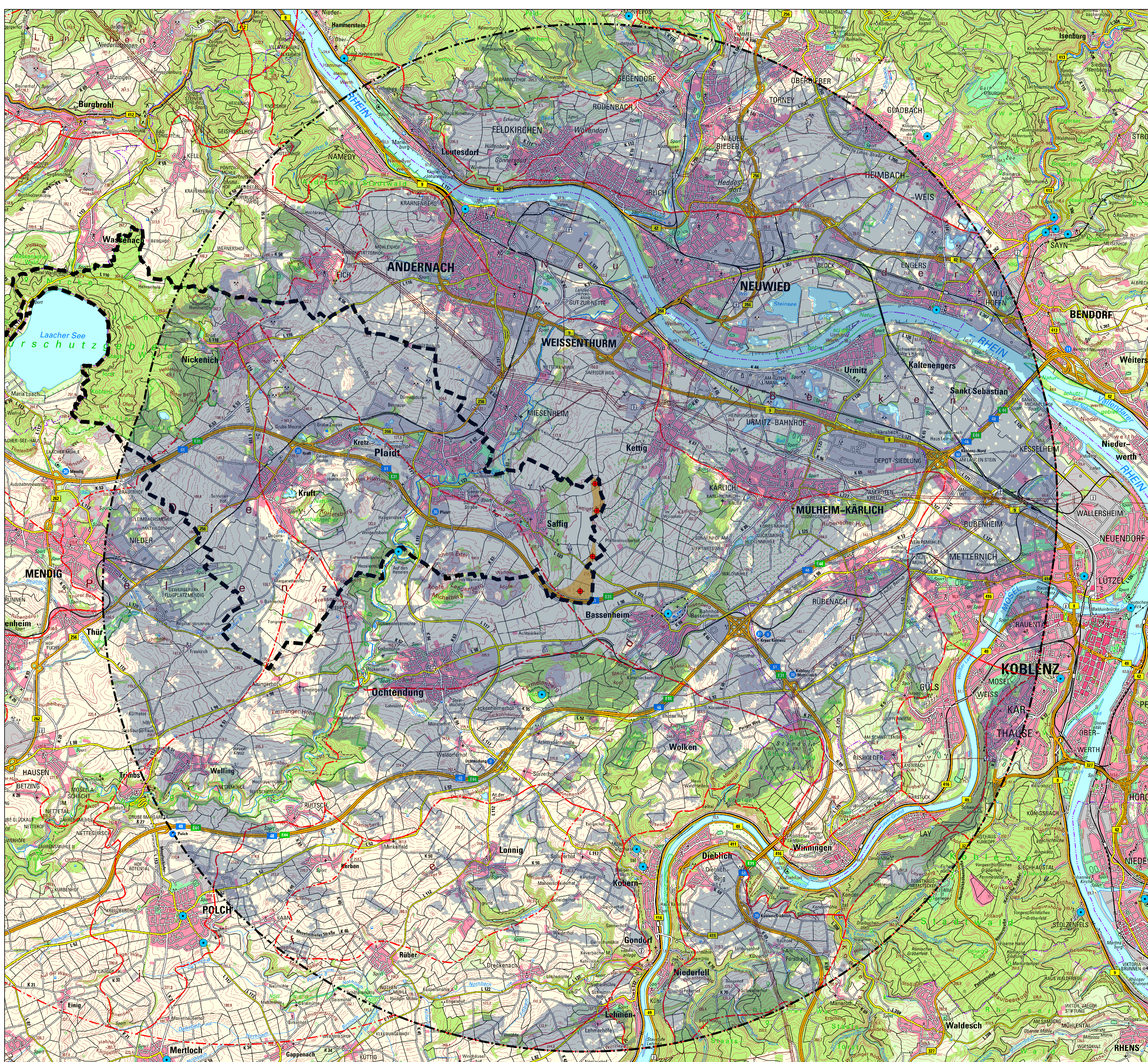
Zeichenerläuterung

- ◆ geplante / generierte WEA\*
- Landschaftsbildprägende Gesamtanlage mit Fernwirkung
- Grenze Verbandsgemeinde
- Grenze Untersuchungsereich
- Grenze Landschaftsbildeinheit / Naturraum
- Konzentrationsfläche Windenergie

Sichtbarkeit unter Berücksichtigung der Verschattungsbereiche Wald, Siedlungs- und Gewerbeflächen sowie der Reliefverschattung in einem Radius von 10 km um die generierten Windenergieanlagen

potentielle Sichtbarkeit im Bereich der sichtverschatteten Flächen unter Berücksichtigung der Reliefverschattung in einem Radius von 10 km um die generierten Windenergieanlagen

\* Die dargestellten WEA - Standorte und Anlagentypen beruhen soweit bekannt auf den parallel zum Flächennutzungsplanverfahren beantragten WEA - Konfigurationen der Genehmigungsverfahren nach BImSchG.  
 Für die Konzentrationszonen 2 und 4 wurden zufällig generierte Anlagenkonfigurationen verwendet, da hier keine konkreten Planungen bekannt sind. Die Abstände der Anlagen untereinander wurden entsprechend dem aktuellen Stand der Technik auf einen Mindestabstand von rd. 700 m in Hauptwindrichtung und rd. 420 m in Nebenwindrichtung ausgelegt.  
 Unter diesen Bedingungen ist eine Auslastung der beiden Konzentrationszonen mit rd. 13 WEA möglich.



**Fortschreibung des Flächennutzungsplans der  
Verbandsgemeinde Pellenz, "Teilplan Windenergie"**

Stadt / Gemeinde:	Flur:
Gemarkung:	Maßstab: 1 : 40.000
Verbandsgemeinde: Pellenz	Datum: Juni 2021

Landschaftsbildanalyse  
Plan 6: "Sichtbarkeit Konzentrationsfläche 3"

Bearbeiter:	Landschaftsarchitekt E. Wilhelm
Änderungen:	Datum: Name:

Maßstab 1 : 40.000